

Region  
AT323 Salzburg und Umgebung



**Ausflugziel Salzburgmergut: Das Museum Zinkenbacher Malerkolonie hat die Ausstellung 2025 eröffnet**  
Informationsverbund, Presseausstellung | 01. Juni 2025, 09:30 Uhr von AKM  
 Das kleine, aber feine Museum, dem heutigen Kulturhaus, feiert dieses Jahr sein 25-jähriges Bestehen. Ausstellung 2025 | 14.06. bis 12.10.2025 |  
 Öffnungszeiten: täglich von 14.00 bis 19.00 Uhr | Erreichbar mit Bus & Schiff



-2 min. Lesezeit

**Ausflugziel Salzburgmergut: Das Museum Zinkenbacher Malerkolonie hat die Ausstellung 2025 eröffnet**

Am 14. Juni 2025 eröffnete das Museum Zinkenbacher Malerkolonie in St. Gilgen seine Jubiläumsausstellung mit dem Titel:

**ALLE KUNST IST DAS KIND IHRER ZEIT**

Das kleine, aber feine Museum in der alten Volksschule, dem heutigen Kulturhaus, feiert dieses Jahr sein 25-jähriges Bestehen.



Ingrid Schedlwy - Fuhrmann, Vorsitzende des Museumsvorstands, begrüßte Mitglieder und Förderer; rund 100 Gäste nahmen an der feierlichen Eröffnung teil.

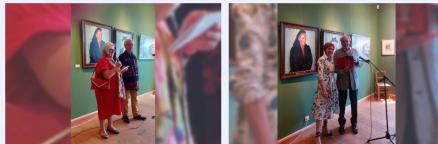
Bürgermeister Otto Klobber hob die Bedeutung des Museums für die Kulturlandschaft von St. Gilgen hervor und wünschte dem neuen, seit April tätigen Vorstand, alles Gute für alle zukünftigen Aktivitäten.

Das Kuratorenpaar, Mag. Peter und Regina Rieder gaben Einblicke in ihre Recherchen, erläuterten das Ausstellungskonzept und erklärten die Hauptwerke der in der Ausstellung gezeigten Bilder.



Museum Zinkenbacher Malerkolonie | Ingrid Schedlwy - Fuhrmann

Museum Zinkenbacher Malerkolonie | Otto Klobber



Museum Zinkenbacher Malerkolonie | Kuratorenpaar, Regina Rieder und Mag. Peter

Museum Zinkenbacher Malerkolonie | Dr. Brigitta Pallauf und Dr. Günther Friedrich

Salzburgs Landtagspräsidentin, Dr. Brigitta Pallauf bezeichnete das Museum "als Juwel in Salzburgs Museumslandschaft", zitierte in ihrer Festrede die Literatin Hilke Spiel, welche jahrelang ihre Sommerfrische am Wolfgangsee verbrachte und eröffnete die Ausstellung.

Dr. Günther Friedrich, 15 Jahre Vorsitzender des Vorstands, erhielt aus ihren Händen den Ehrenbecher des Landeshauptmanns für seinen Einsatz und Verdienste für das Museum überreicht.

Die begeistertsten Gäste bewunderten die zahlreichen Werke - das Spektrum dieser erstreckt sich von der Monarchie bis zur Nachkriegszeit - und diskutierten lange und angeregt über Kunst und Kultur.

Ausstellung 2025  
 14. Juni bis 12. Oktober 2025  
 Öffnungszeiten:  
 täglich von 14.00 bis 19.00 Uhr  
 www.malerkolonie.at

Standort auf Google Maps: Kultur Haus - St. Gilgen

Kultur Haus - St. Gilgen



**Erreichbar mit Bus & Schiff**



**Nächstgelegene Bushaltestelle:**  
 Busbahnhof St. Gilgen | Buslinien: 150 und 156 |  
 Distanz: 160m



**Nächstgelegener Schifffanleger:**  
 Anlegestelle Sankt Gilgen - Schifffahrt am Wolfgangsee |  
 Distanz: 300m



**Museum Zinkenbacher Malerkolonie | St. Gilgen am Wolfgangsee**  
 Unser Museum wölmet sich den Künstlerinnen und Künstlern der Zinkenbacher Malerkolonie in St. Gilgen am Wolfgangsee.  
 malerkolonie.at

Text & Bilder: Mag. Robert Schmiedlehner | Ergänzungen & Bilder: in-motion.me



Museum Zinkenbacher Malerkolonie St. Gilgen - www.mkol.at